



G20 Policy Monitor

Studio di funzioni e attività di ADM in comparazione con le omologhe istituzioni Paesi G20

- ❖ Info generali su Schede Paese
- ❖ Amministrazioni UE - USA –CINA a confronto

1

Obiettivo del progetto

Confronto standard di riferimento nei Paesi G20

2

Contenuto delle schede

- Dati, regolamentazione e funzioni di vigilanza per Dogane, Accise e Monopoli di Stato
- Focus su energia, tabacchi e assimilati, bevande alcoliche e giochi


3

Risultato

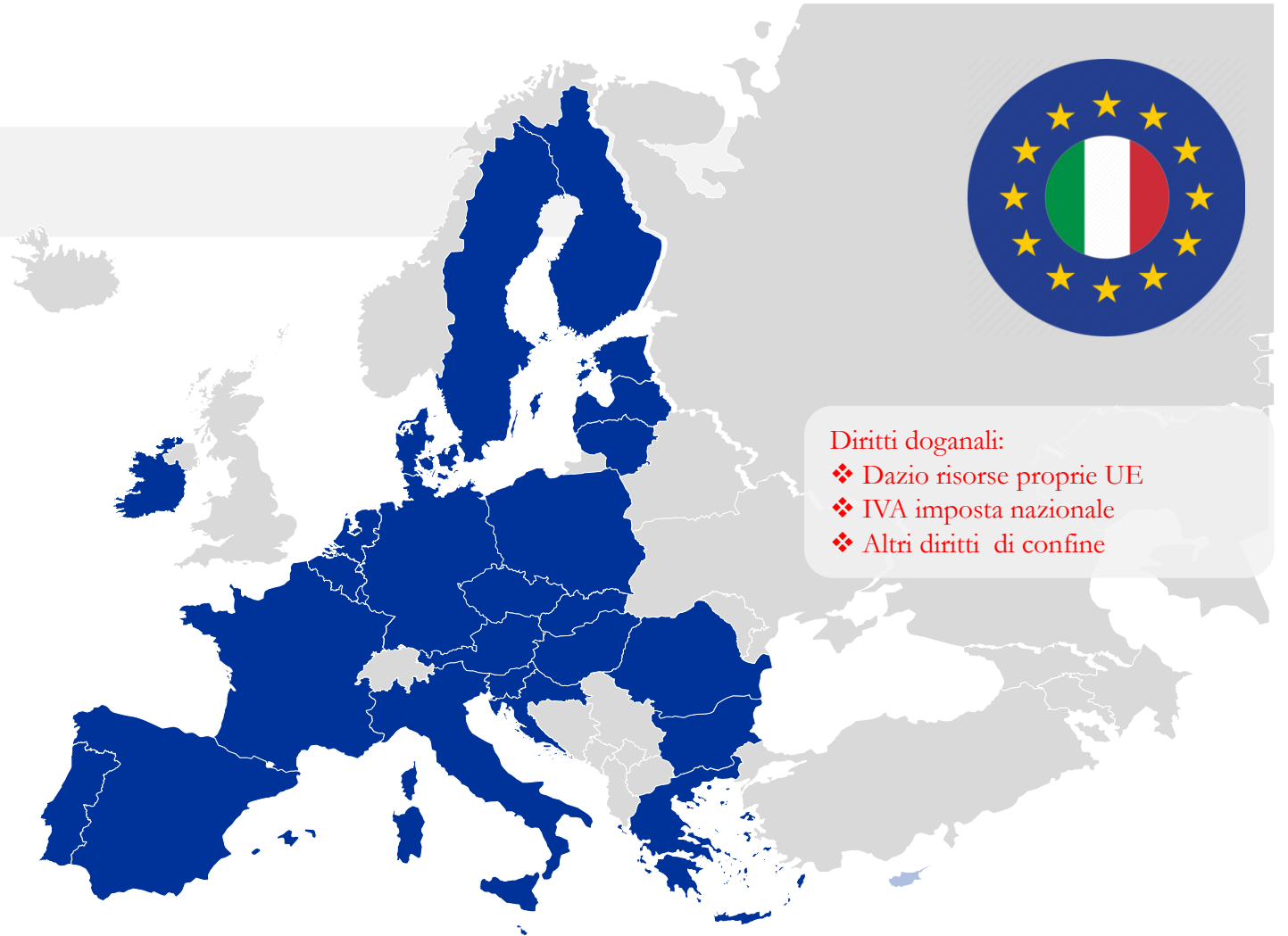
Schede G20 con informazioni e dati Paese



Amministrazioni doganali

|  Dazio EU mln euro | 2021 |
|-----------------------------------------------------------------------------------------------------|-----------|
| Dazi doganali (100 %) | 23.130,8 |
| Costi di riscossione trattenuti dai Paesi Membri (25 %) | -5.782,70 |

|  ITALIA mld euro | 2021 |
|---------------------------------------------------------------------------------------------------|--------|
| Dazio | 2.630 |
| IVA | 15.320 |
| Altri diritti doganali | 370 |



G20 Policy Monitor • Area Dogane

Schede Paese • Unione Europea • Riscossione dazi

Anno 2021: mln. Euro e percentuale sul dato complessivo

 Germania 5.031/21,8 %

 Francia 3.180/13,8%

 Olanda 2.933/12,7%

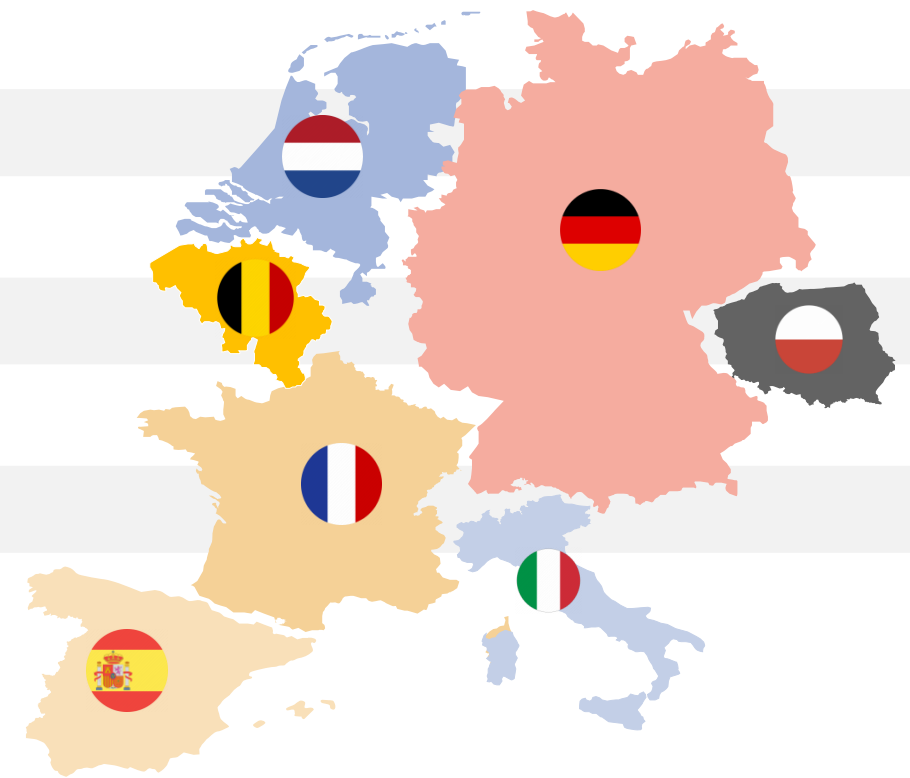
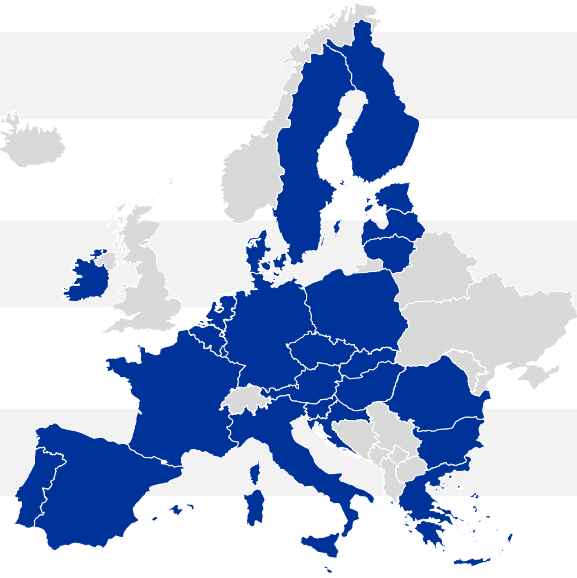
 Italia 2.431/10,5%

 Spagna 2.126/9,2%

 Belgio 1.604/6,7%

 Polonia 1.294/5,6%

 Dazio complessivo UE **23.118,6 mln**



Fonte: Eurostat – Taxes and duties excluding VAT dataset 2021

G20 Policy Monitor • Area Dogane

Schede Paese • Unione Europea • Funzioni e poteri

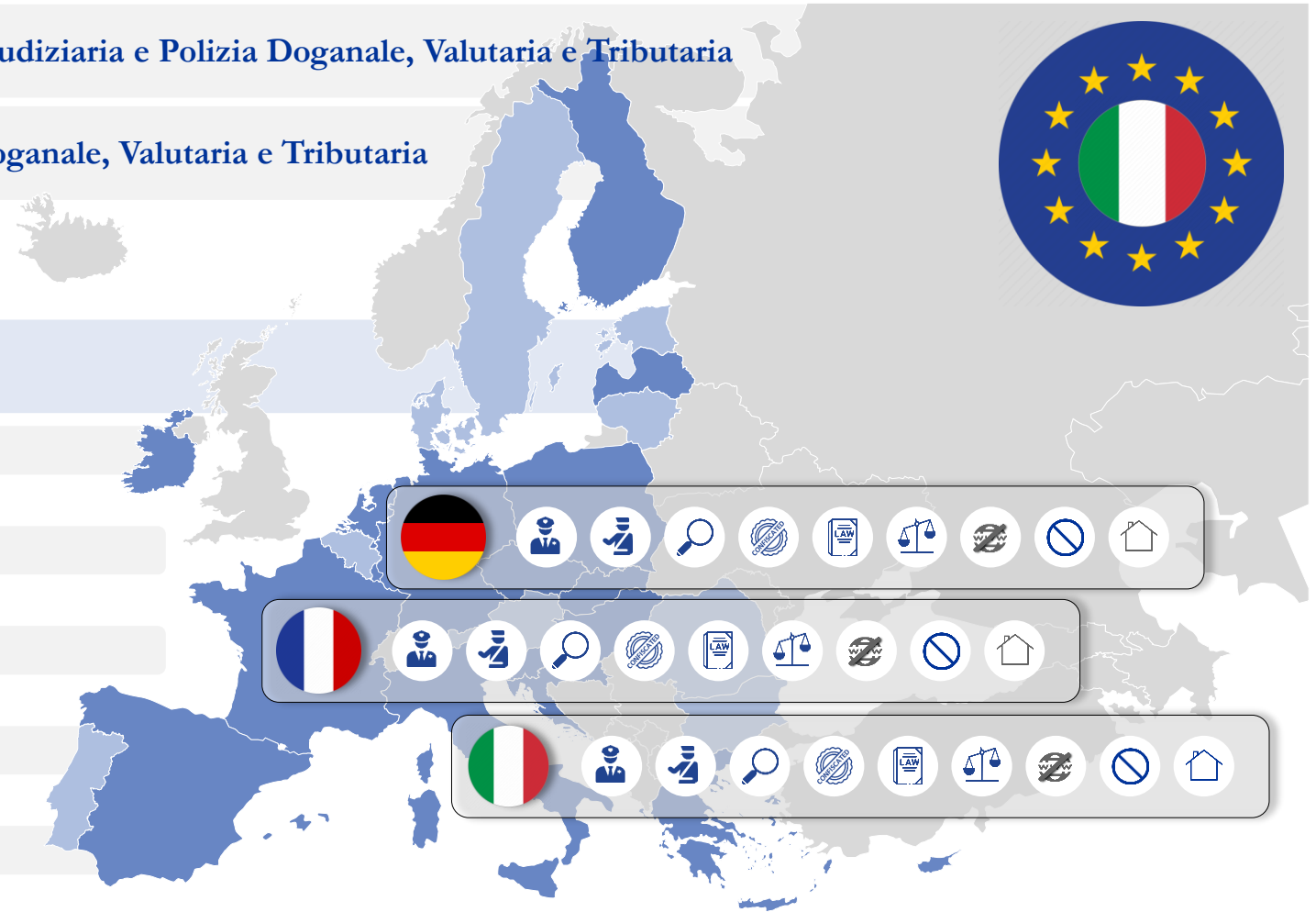
● Amministrazioni con funzioni di **Polizia Giudiziaria e Polizia Doganale, Valutaria e Tributaria**

● Amministrazioni con funzioni di **Polizia Doganale, Valutaria e Tributaria**



Legenda

- Polizia giudiziaria
- Polizia tributaria
- Vigilanza
- Sequestro/confisca
- Regolamentazione
- Sanzioni
- Inibizione siti web
- Proibizione
- Società in-house



G20 Policy Monitor • Area Dogane

Schede Paese • Unione Europea • Dotazioni

● Amministrazioni con più di 4 dotazioni

● Amministrazioni con più di 3 dotazioni

● Amministrazioni con più di 2 dotazioni

Legenda

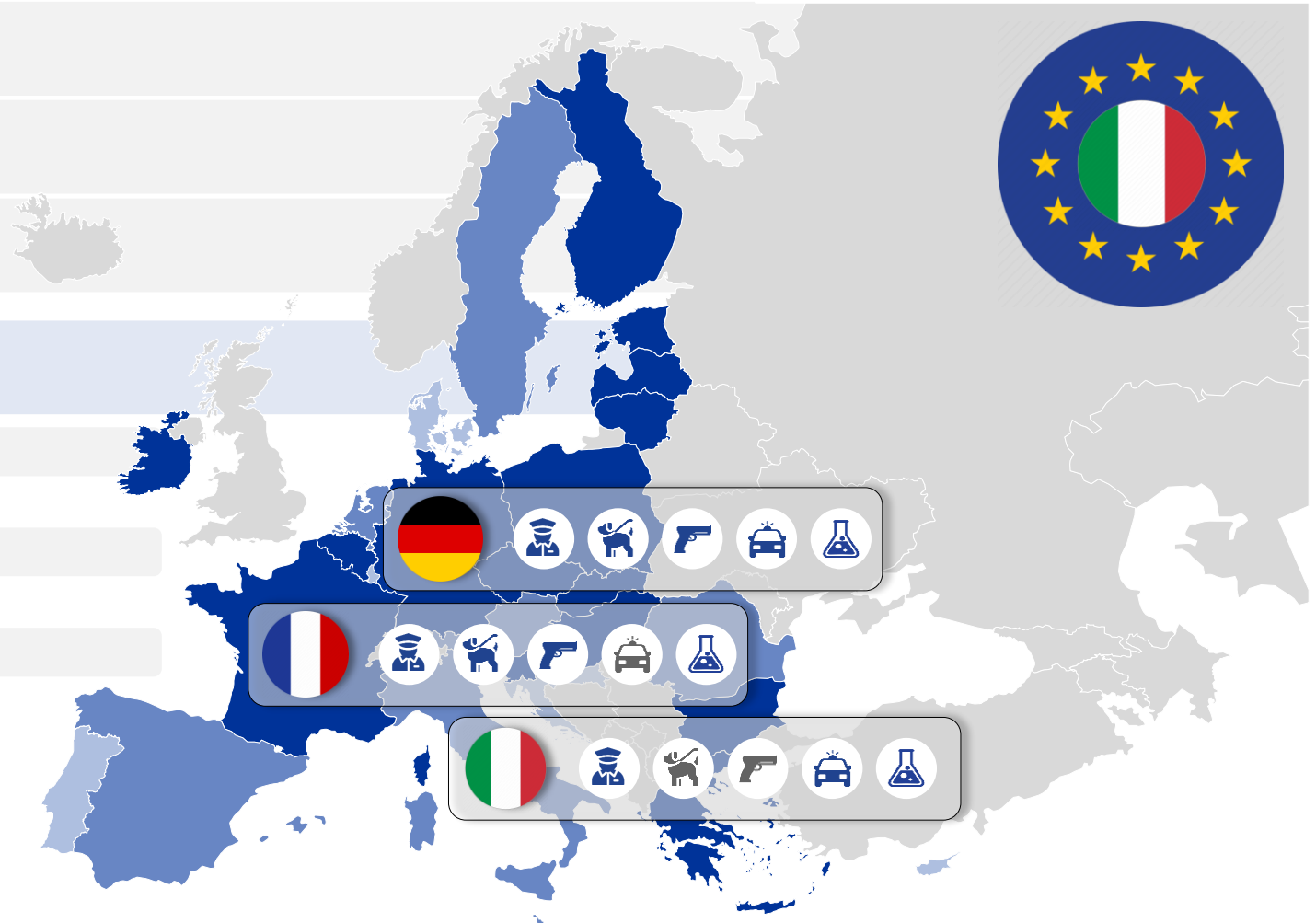
 Divise

 Unità cinofile

 Armi

 Veicoli con segnalatori acustici e visivi

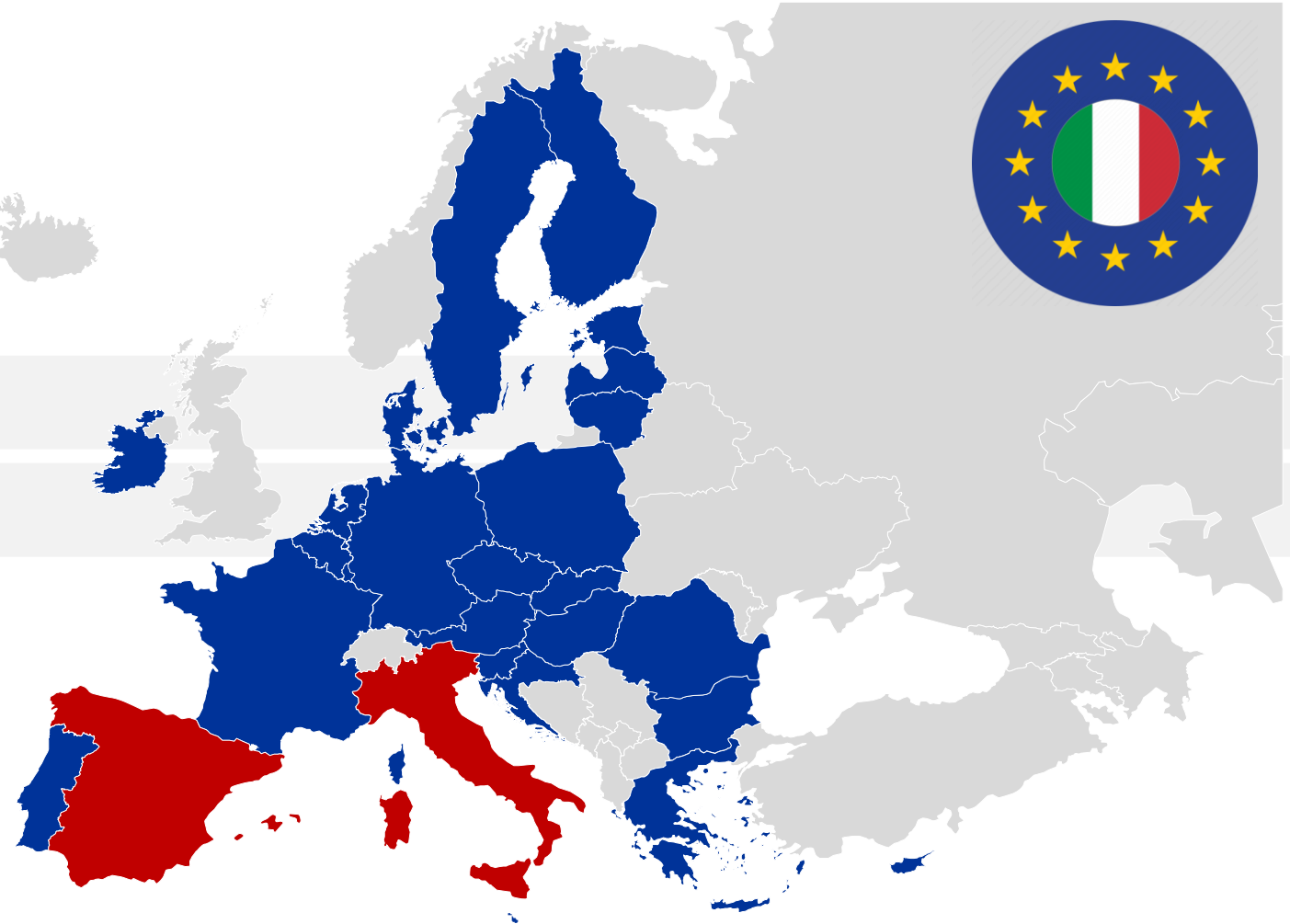
 Laboratori chimici



G20 Policy Monitor • Area Dogane

Schede Paese • Unione Europea • Funzioni di Polizia Doganale, Valutaria, Tributaria e Polizia Giudiziaria

-  Amministrazioni Doganali
-  Amministrazioni Doganali e Forze di Polizia



G20 Policy Monitor • Area Dogane

Schede Paese • Unione Europea • Collaborazione Europol

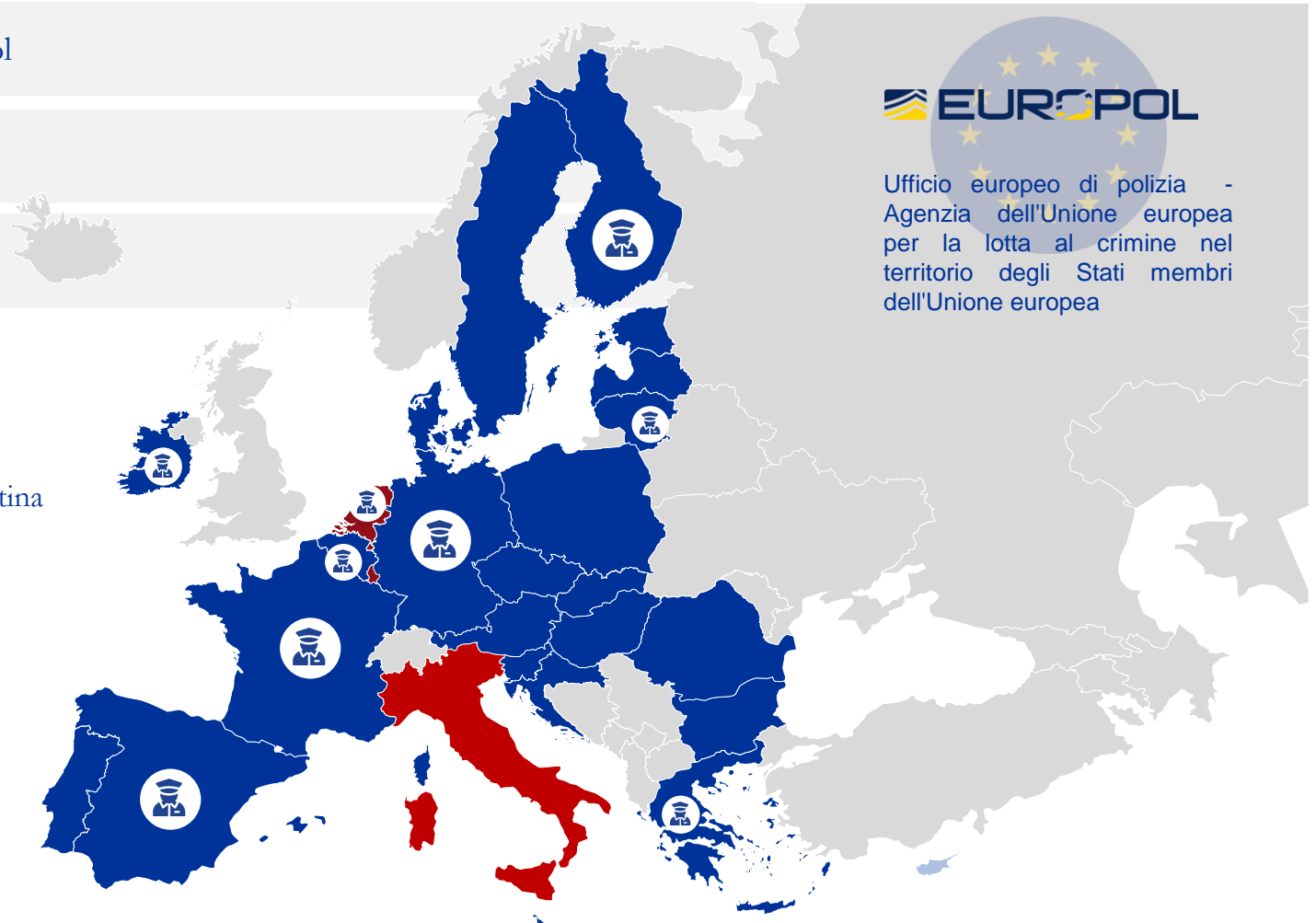
 Dogana / Forze di Polizia partner di Europol

 Partner di Europol solo Forze di Polizia

 Customs Liaison Officer presso Europol

Attività Operative

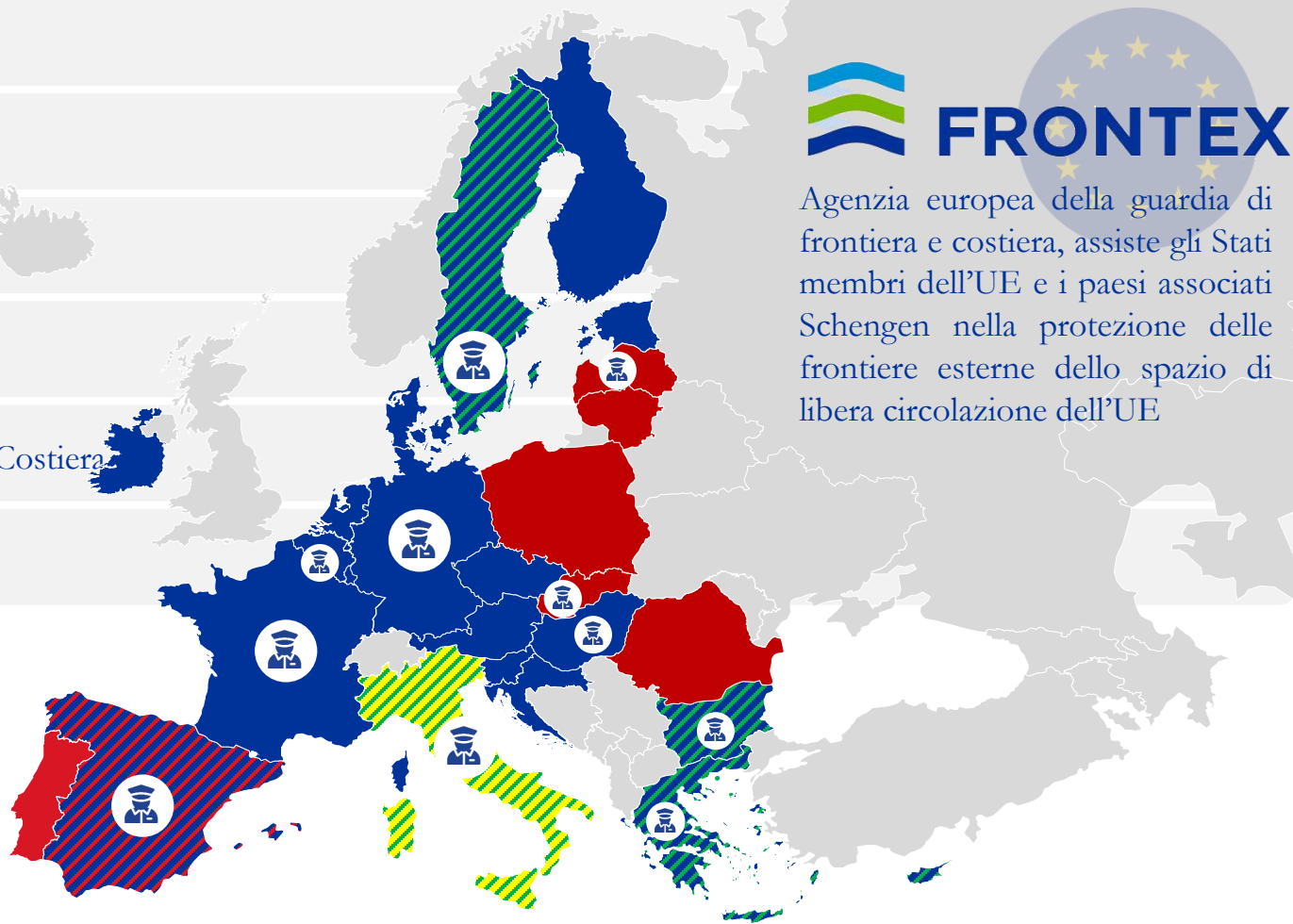
- ❖ sostanze illecite
- ❖ tratta di esseri umani
- ❖ favoreggiamento dell'immigrazione clandestina
- ❖ criminalità informatica
- ❖ reati contro la proprietà intellettuale
- ❖ contrabbando di sigarette
- ❖ falsificazione dell'euro
- ❖ frodi in materia di IVA
- ❖ riciclaggio di denaro e tracciamento di beni
- ❖ gruppi della criminalità organizzata mobili
- ❖ bande di motociclisti fuorilegge
- ❖ terrorismo



G20 Policy Monitor • Area Dogane

Schede Paese • Unione Europea • Collaborazione Frontex

-  Collaborazione con Polizia
-  Collaborazione con Polizia di frontiera
-  Collaborazione con Polizia e Guardia Civil
-  Collaborazione con Polizia e Guardia Costiera
-  Collaborazione con Dogana, Polizia, Guardia Costiera
-  Frontex Liaison Officer



Agenzia europea della guardia di frontiera e costiera, assiste gli Stati membri dell'UE e i paesi associati Schengen nella protezione delle frontiere esterne dello spazio di libera circolazione dell'UE

G20 Policy Monitor • Area Dogane

Europol • Unione Europea • Collaborazione CITES



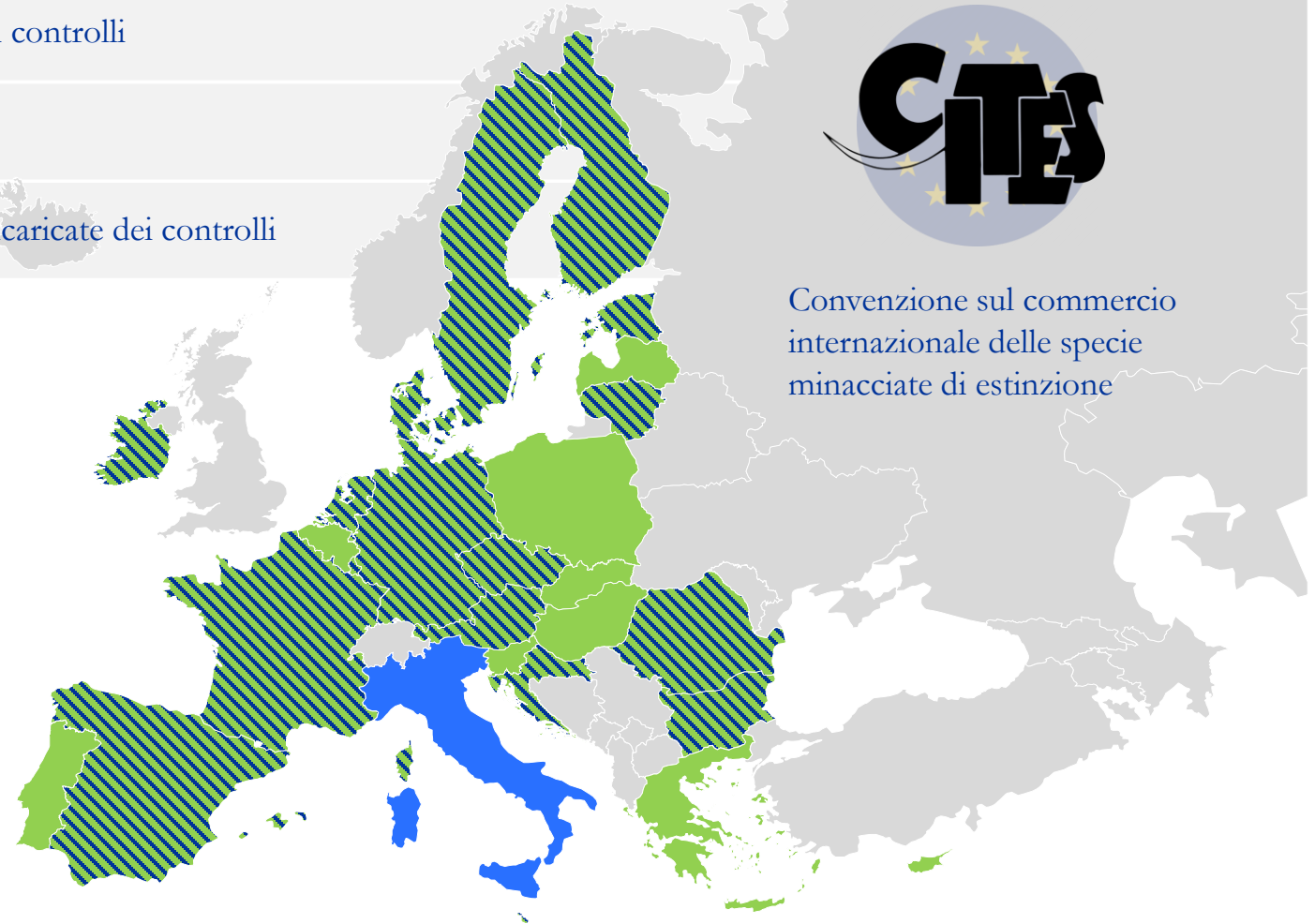
Paese in cui la Dogana è autorità incaricata dei controlli



Paese firmatario della Convenzione



Paese in cui Forze di Polizia e Dogana sono incaricate dei controlli



G20 Policy Monitor • Area Accise e Monopoli

L'Italia e l'Unione Europea



G20 Policy Monitor • Area Accise e Monopoli

Schede Paese • Unione Europea • Riscossione e controlli

 Riscossione effettuata da altra amministrazione

 Riscossione effettuata dalla dogana

Legenda

 Carburante

 Energia elettrica

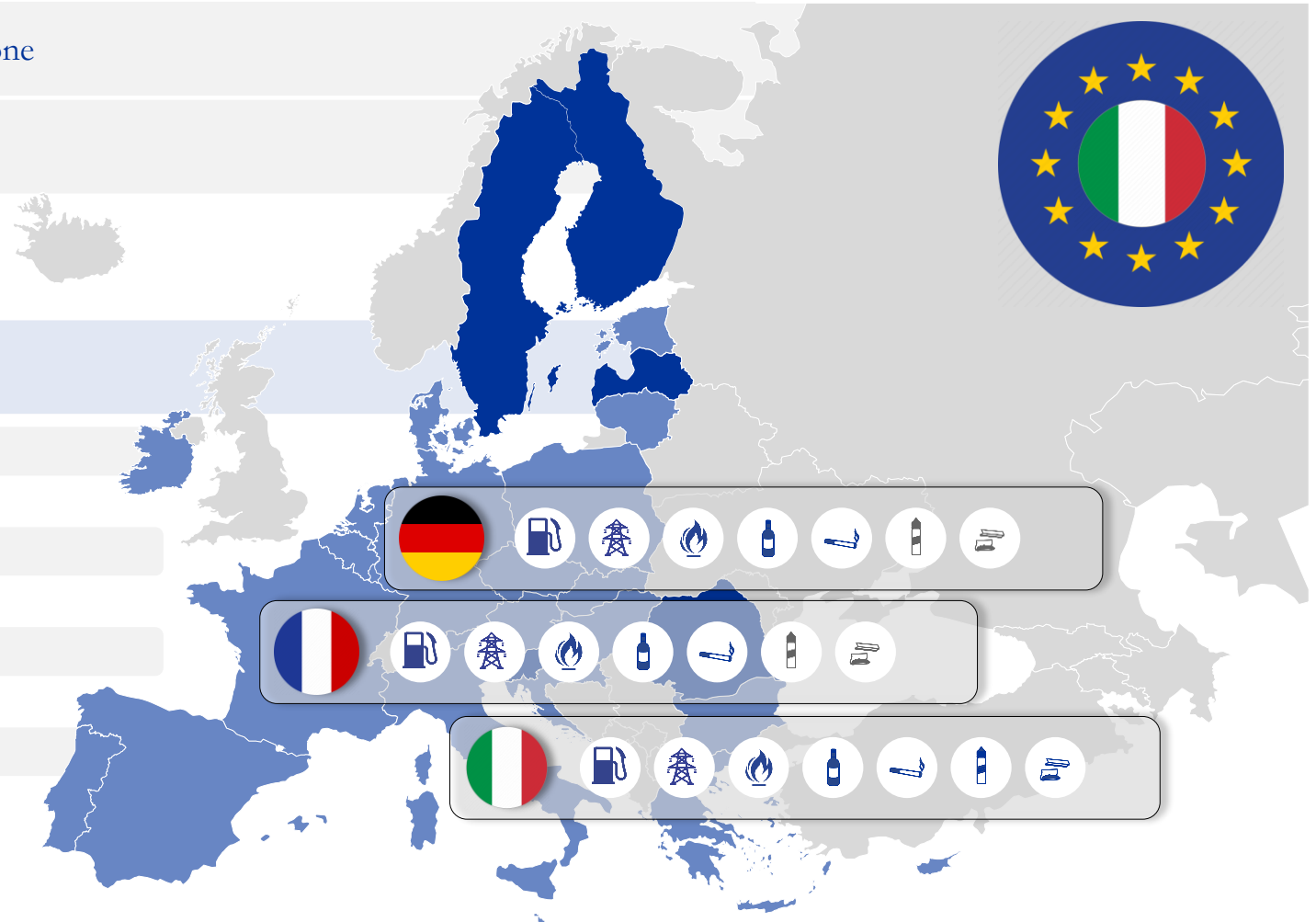
 Gas naturale

 Alcoli

 Tabacchi lavorati

 Liquidi da inalazione

 Cartine e filtri



G20 Policy Monitor • Area Accise e Monopoli

Schede Paese • Unione Europea • Gettito fiscale

2021 - Accise in mld. di Euro

● ≥ 20 a 50

● ≥ 8 a 20

● ≥ 5 a 8

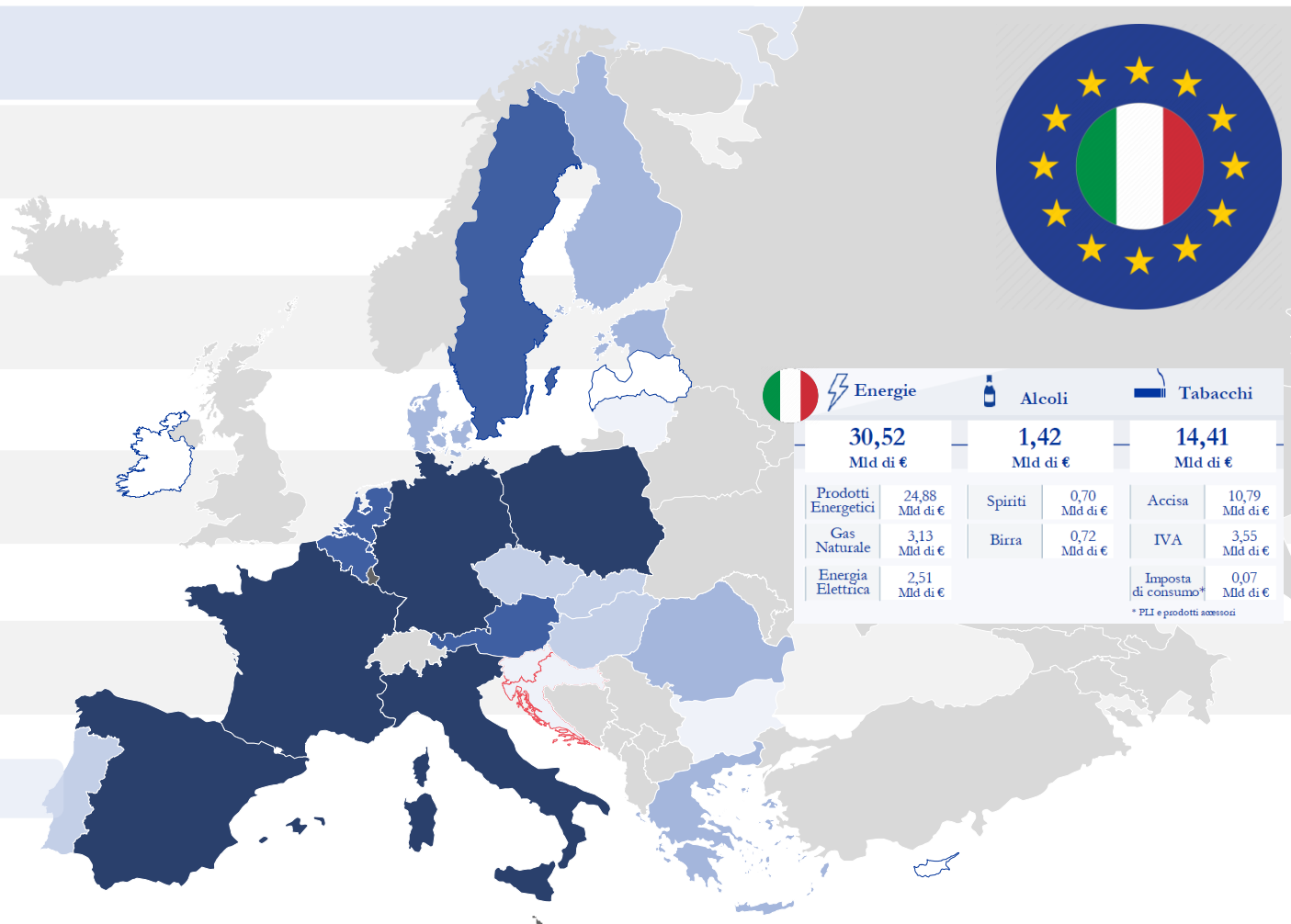
● ≥ 3 a 5

○ $\geq 1,5$ a 3

○ ≥ 0 a 1,5

● Dati non disponibili

Fonte: Eurostat – excise dataset 2021

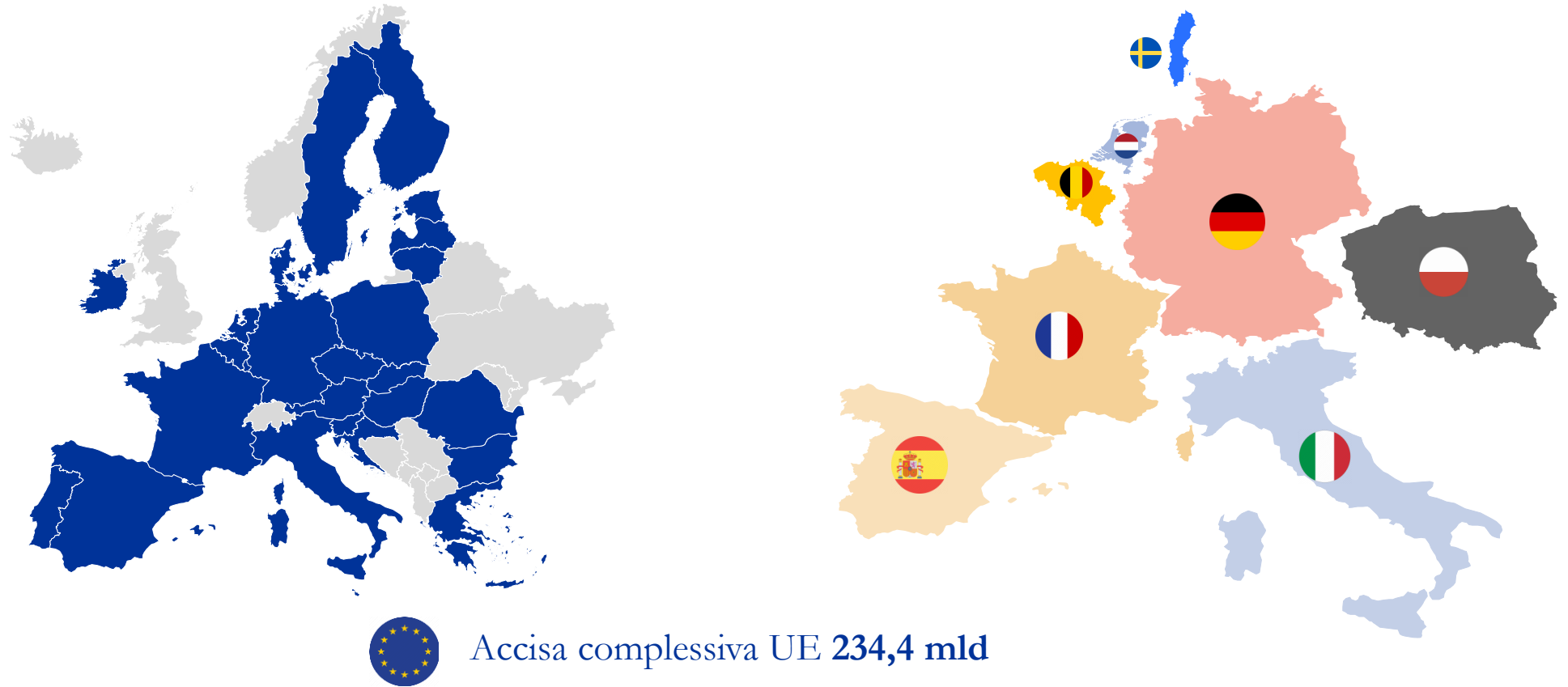


| Energie | | Alcoli | | Tabacchi | |
|---------------------|-------------------|------------------|------------------|---------------------|-------------------|
| 30,52 Mld di € | | 1,42 Mld di € | | 14,41 Mld di € | |
| Prodotti Energetici | 24,88 Mld di € | Spiriti | 0,70 Mld di € | Accisa | 10,79 Mld di € |
| Gas Naturale | 3,13 Mld di € | Birra | 0,72 Mld di € | IVA | 3,55 Mld di € |
| Energia Elettrica | 2,51 Mld di € | | | Imposta di consumo* | 0,07 Mld di € |

* PLI e prodotti accessori

G20 Policy Monitor • Area Accise

Schede Paese • Unione Europea • Riscossione



Fonte: Eurostat – Excise duties and consumption taxes

G20 Policy Monitor • Area Accise e Monopoli

Schede Paese • Unione Europea • Funzioni

 Funzioni di polizia presenti

 Funzioni di polizia assenti

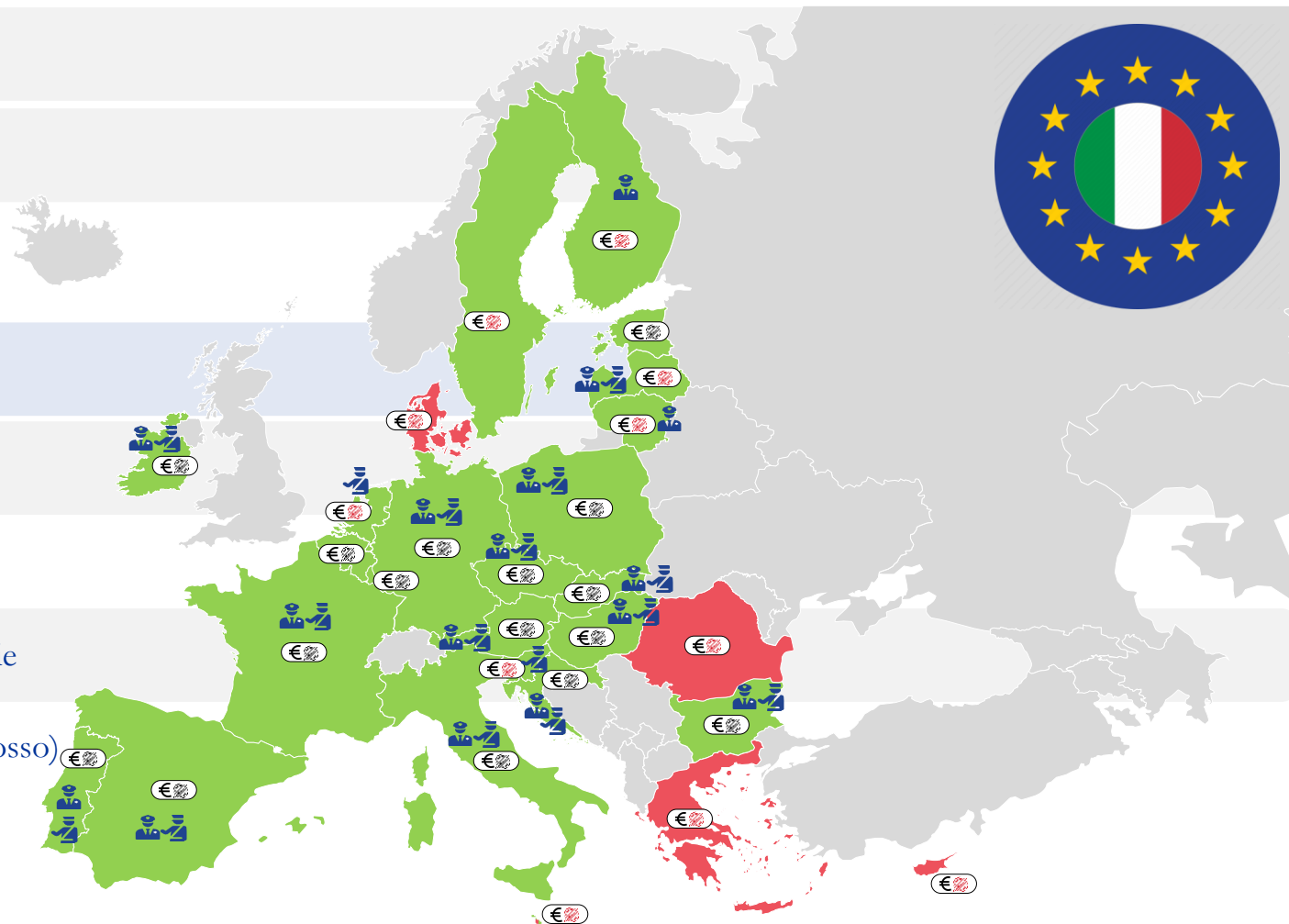
Legenda

 Funzioni di polizia giudiziaria

 Funzioni di polizia tributaria

 Applicazione di norme e misure sanzionatorie

 Potere di sequestro o confisca (negativo se rosso)





G20 Policy Monitor • Area Giochi

Schede Paese • Unione Europea • Gestione

 Amministrazione unica competente per controllo e riscossione

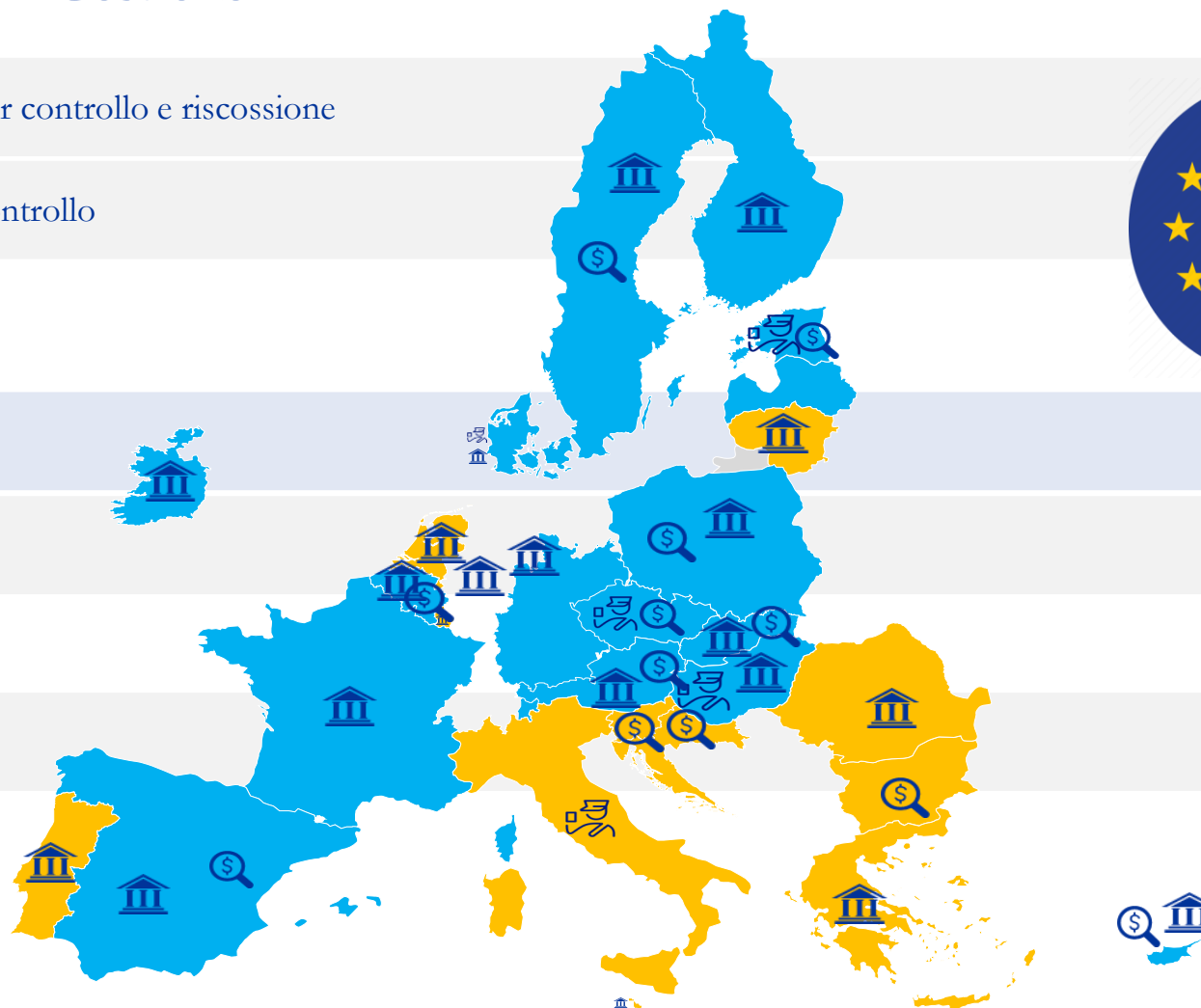
 Divisione competenze riscossione e controllo

Legenda

 Dogana

 Amministrazione finanziaria

 Altro ente



G20 Policy Monitor • Area Giochi

Schede Paese • Unione Europea • Tassazione

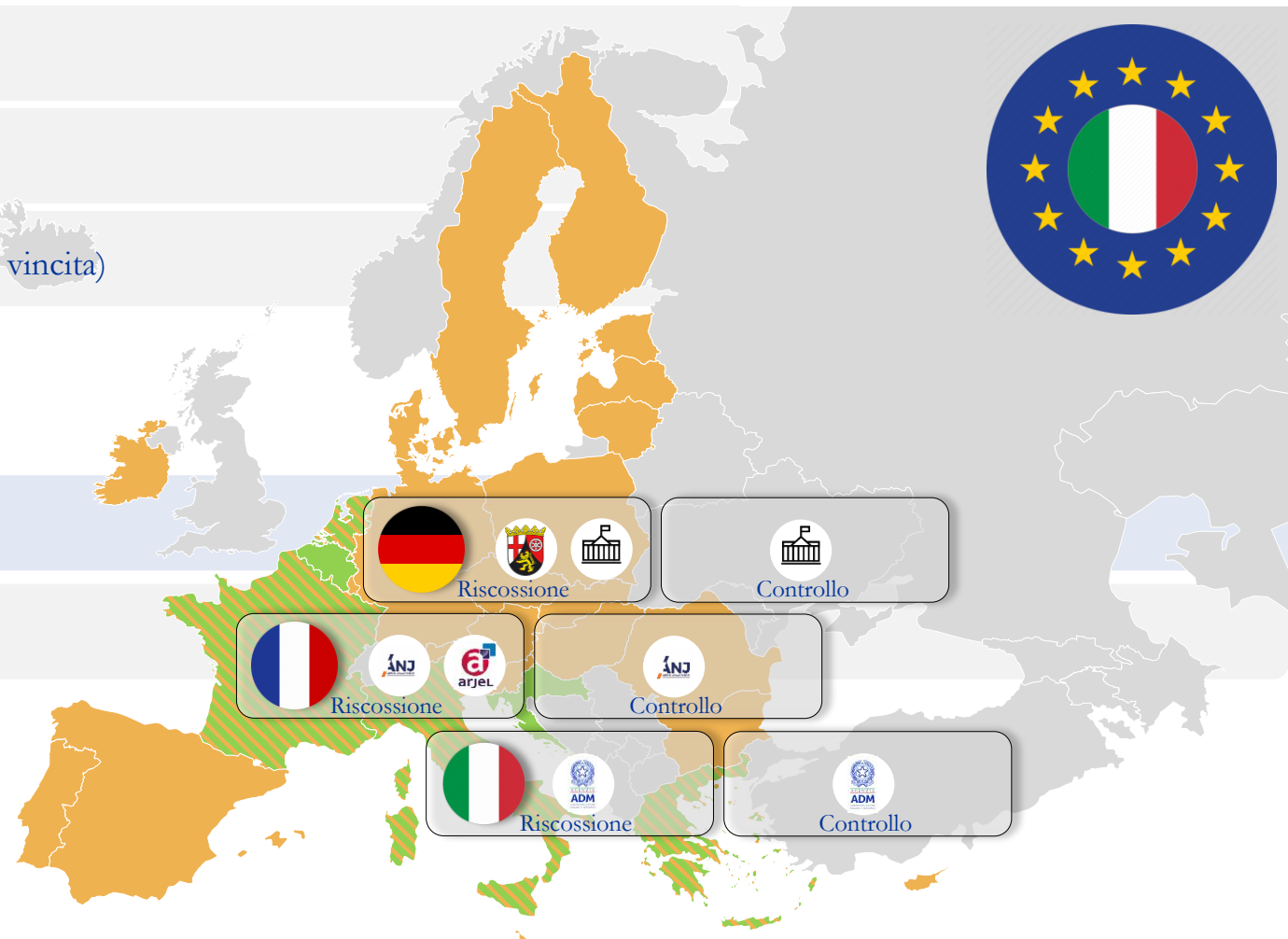
● Imposta indiretta

● Imposta diretta

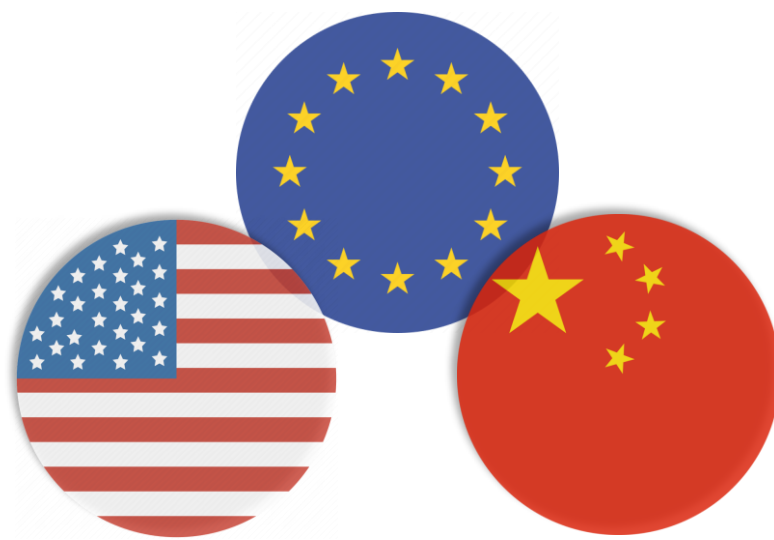
● Fiscalità mista diretta e indiretta (gestore gioco – vincita)

Legenda

Enti territoriali



G20 Policy Monitor • Area Dogane Accise e Monopoli di Stato



G20 Policy Monitor • Area Dogane, Accise e Monopoli di Stato

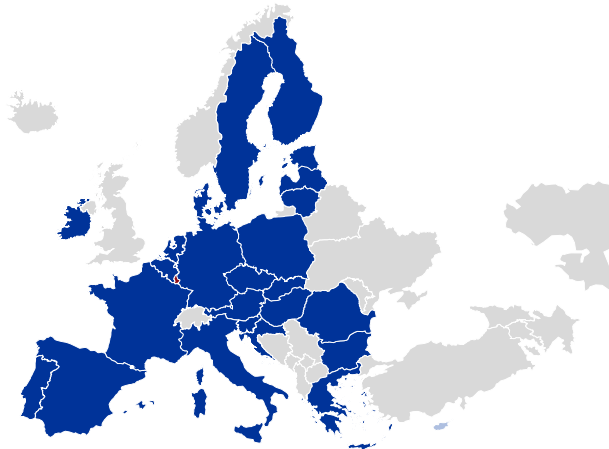
Schede Paese • Stati Uniti e Cina • Coordinamento controlli di confine



Sistema differenziato a livello di singolo paese



Coordinamento delle varie amministrazioni competenti



中华人民共和国海关总署
GENERAL ADMINISTRATION OF CUSTOMS, P.R.CHINA



Raggruppamento in unica amministrazione

G20 Policy Monitor • Area Dogane, Accise e Monopoli di Stato

Schede Paese • Stati Uniti e Cina • Dotazioni e funzioni



G20 Policy Monitor • Area Dogane, Accise e Monopoli di Stato

Schede Paese • Stati Uniti • Concessioni e autorizzazioni

United States
Department of Energy

Federal Energy
Regulatory Commission

Alcohol and Tobacco
Tax and Trade Bureau

Bureau of Alcohol,
Tobacco, Firearms
and Explosives

Customs and Border
Protection

Federal Energy
Regulatory Commission

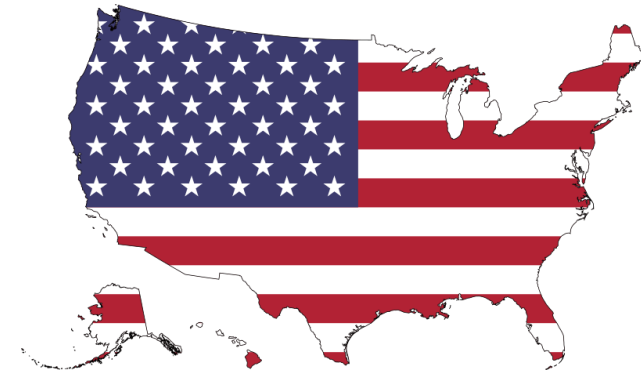
United States
Department of Energy

Internal Revenue
Service

Legenda

- Polizia giudiziaria
- Polizia tributaria
- Vigilanza
- Sequestro/confisca
- Regolamentazione
- Sanzioni
- Società in-house

- Customs and Border Protection
- Bureau of Alcohol, Tobacco, Firearms and Explosives
- Federal Energy Regulatory Commission
- Internal Revenue Service
- Alcohol and Tobacco Tax and Trade Bureau
- United States Department of Energy



G20 Policy Monitor • Area Dogane, Accise e Monopoli

Schede Paese • Cina • Concessioni e autorizzazioni

Legenda

- Polizia giudiziaria
- Polizia tributaria
- Vigilanza
- Sequestro/confisca
- Regolamentazione
- Sanzioni
- Società in-house
- State Taxation Administration
- China State Tobacco Monopoly Administration
- General Administration of China Customs



G20 Policy Monitor

ROMA, 13 Dicembre 2022